

RELATÓRIO SABER FACIBI 2019.1



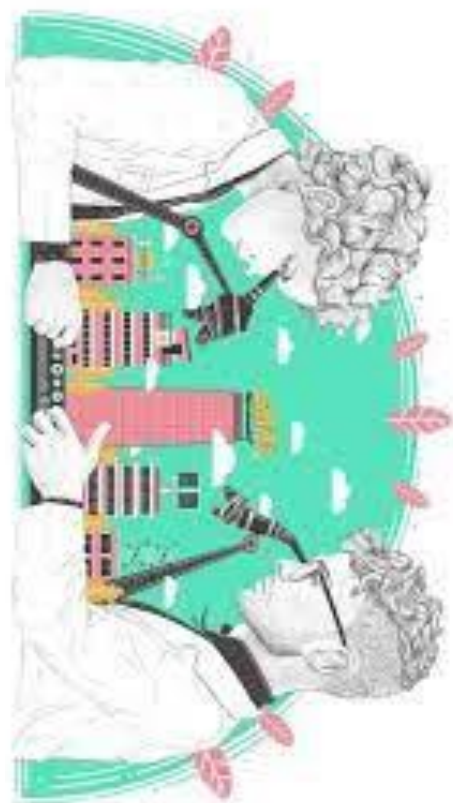
FACULDADE
IBIAPABA

SABER FACIBI

SABER FACIBI - A ORIGEM

O SABER FACIBI é um espaço que promove a divulgação da produção técnico-científica da comunidade acadêmica, como resultado de aprofundamento de estudos e pesquisas, favorecendo a socialização do conhecimento e o incentivo à produção de novos saberes, respeitando-se os aspectos culturais e éticos.

É um projeto institucional que acontece anualmente proporcionando oportunidades para que os docentes e discentes de se aprimorem na pesquisa científica, refletindo sobre os saberes da área do seu curso integrando-se com a comunidade por meio da realização de estudos em empresas e entidades locais.





OBJETIVOS DO EVENTO

Objetivo Geral:

- Promover a integração entre o ensino, pesquisa e extensão na Faculdade Ibiapaba.

Objetivos Específicos:

- Promover o intercâmbio de saberes entre as redes de ensino (ensino médio e educação superior).

- Promover o conhecimento empírico-acadêmico e externá-lo, tanto ao público local quanto aos visitantes de cidades vizinhas à Faculdade Ibiapaba.

- Promover debates e reflexões que auxiliem a construção de novos conhecimentos e paradigmas referentes ao mercado de trabalho.





**SABER
FACIBI
2019**

INTEGRAÇÃO COM A COMUNIDADE

- O SABER FACIBI realiza apresentações, através de palestras, minicursos, produções científicas (docentes e discentes) discussões a cerca dos Temas escolhidos referentes aos cursos de Psicologia, Fisioterapia, Administração e Ciências Contábeis - temas estes que devem são ligados diretamente aos conteúdos abordados em sala de aula, de acordo com as disciplinas ofertadas no semestre letivo e que geram produtos acadêmicos que são entregues à comunidade como serviços de atendimento fisioterapeutico, incentivo ao autocuidado e saúde mental, bem como atividades gestão de pessoas, micro e pequenas empresas.

- A promoção da interdisciplinaridade e a interação entre os acadêmicos dos cursos de Administração, Ciências Contábeis, Fisioterapia e Psicologia, acontecem de forma dinâmica e prática junto da comunidade ao longo de todo o evento

- A integração entre a comunidade local, a comunidade acadêmica e a Faculdade da Ibiapaba é uma diretriz base do SABER FACIBI.

- Estimular aos professores à produção e execução de projetos de ensino, pesquisa e extensão



JUSTIFICATIVA DE REALIZAÇÃO DO EVENTO

- A Faculdade da Ibiapaba acreditando no princípio democrático e, particularmente, no ensino superior como “locus” de realização da cidadania e, ainda, que o ensino não pode estar dissociado da pesquisa e da extensão universitária, realiza anualmente o SABER FACIBI. Este evento faz-se necessário para propiciar à comunidade acadêmica e à comunidade local em geral acesso à discussão de assuntos em evidência nos cenários regional, nacional e internacional (políticas de sustentabilidade, diversidade, gênero, multiculturalidade, saúde, pesquisa e inovação).



SUJEITOS DAS INTERVENÇÕES

- Discentes e Docentes dos cursos de Administração, Ciências Contábeis, Fisioterapia Psicologia e Serviço Social da Faculdade Ibiapaba;
- Discentes e Docentes de Instituições de Ensino Superior parceiras.
- Estudantes e Professores das Escolas Públicas e Privadas da Região da Ibiapaba.
- Empresários e profissionais liberais.
- Comunidade Geral.



ESTRATÉGIAS E AÇÕES

SABER FACIBI 2019.1

- Os subprojetos vinculados ao I SABER FACIBI (2019.1) foram idealizados pelos professores dos cursos de Administração, Fisioterapia, Psicologia, Ciências Contábeis e Serviço Social da Faculdade Ibiapaba.

- Os projetos seguiram com os seguintes TEMAS:

1. ESTRATÉGIAS DIDÁTICAS INTEGRADAS NO ENSINO DE EMBRIOLOGIA: PROJETO CUIDADO MÃE & VIDA. (PROF. DR. ANDERSON WEINY/ PROFA. ESP. MAYRA MENDES)

2. IDENTIFICAÇÃO DA VIDA A NÍVEL MICROSCÓPIO (PROF. DR. ANDERSON WEINY/ PROFA. ESP. MAYRA MENDES)

3. MATEMÁTICA NO ENSINO SUPERIOR: O QUE É NECESSÁRIO SABER (PROF. ESP. GENECI AMORIM)

4. FIES- A IMPORTÂNCIA DO FINANCIAMENTO ESTUDANTIL E SUA VIABILIDADE (PROF. ESP. GENECI AMORIM)
5. ABORDAGEM DO FENÔMENO DO SUICÍDIO EM PSICOLOGIA. (PROFA. ME. PATRÍCIA LEMOS/JÉSSICA)
6. MÚLTIPLAS COMPETÊNCIAS DA ADMINISTRAÇÃO. (PROFA.ESP. ALBA REGINA)
7. DIREITO DO CONSUMIDOR (PROF. ESP. WILHAMI ALENCAR)



DESCRIÇÃO DAS AÇÕES

SABER FACIBI 2019.1

1. ESTRATÉGIAS DIDÁTICAS INTEGRADAS NO ENSINO DE EMBRIOLOGIA: PROJETO CUIDADO MÃE & VIDA. (PROF. DR. ANDERSON WEINY/PROFA. ESP. MAYRA MENDES)

A ação tem como objetivo orientar futuras mães (gestantes) acerca da importância do período gestacional, da concepção ao nascimento, oportunizando aos acadêmicos dos cursos de Fisioterapia da FACIBI uma interação com a sociedade compreendendo que a educação em saúde ocorre em todas as etapas da formação acadêmica e que eles podem realizar mudanças na sociedade colaborando na construção de um mundo melhor e mais igualitário, de forma que o acesso à informação seja uma prioridade.) estarão junto aos alunos realizando intervenções fisioterapêuticas em relação à conscientização respiratória, curvatura da coluna e equilíbrio (ponto de gravidade). Além disso, exercícios de fortalecimento muscular serão realizados.



2. IDENTIFICAÇÃO DA VIDA A NÍVEL MICROSCÓPIO (PROF. DR. ANDERSON WEINY/ PROFA. ESP. MAYRA MENDES)

No laboratório de Microscopia as pessoas conseguem ter uma visualização de determinadas estruturas do corpo humano, daquilo que antes estava presente apenas no imaginário, na teoria. O Objetivo da microscopia é a obtenção de imagens ampliadas de um objeto, que nos permitam distinguir detalhes não revelados a olho nu. A forma mais comum é a lupa ou microscópio estereoscópico, seguida do microscópio óptico, que ilumina o objeto com luz visível ou ainda luz ultravioleta. O limite máximo de resolução dos microscópios ópticos é estabelecido pelos efeitos de difração devido ao comprimento de onda da radiação incidente. Mas, em geral, os microscópios ópticos convencionais ficam, então, limitados a um aumento máximo de 2000 vezes. A imagem microscópica é caracterizada por três parâmetros: aumento, resolução e contraste. Esta ação foi realizada como objetivo de mostrar aos acadêmicos e visitantes a vida a nível microscópico. Diferentes estruturas de órgãos do corpo humano foram apresentados nas lâminas histológicas.



3. MATEMÁTICA NO ENSINO SUPERIOR: O QUE É NECESSÁRIO SABER (PROF. ESP. GENECI AMORIM)

Os acadêmicos quando ingressam em um curso superior encontram uma série de dificuldades em entender conceitos fundamentais de matemática. Este fato está diretamente relacionado ao baixo rendimento dos estudantes nas disciplinas que envolvem cálculo, álgebra e física. Como lidar com essas deficiências e ao mesmo tempo conseguir aprendizagem significativa nas disciplinas do 1º período do curso de administração e ciências contábeis? Numa tentativa de responder a esse questionamento e ainda como desenvolver cálculos com facilidade- estratégia, a FACIBI realizou ações voltadas à técnicas que poderiam auxiliar aos estudantes com relação ao processo de ensino e aprendizagem em matemática básica-aplicada.



4. FIES- A IMPORTÂNCIA DO FINANCIAMENTO ESTUDANTIL E SUA VIABILIDADE (PROF. ESP. GENECI AMORIM)

O Fundo de Financiamento Estudantil (Fies), foi criado em 1999 pelo Ministério da Educação (MEC). O programa nasceu com o objetivo de facilitar o acesso à educação superior e financiar a graduação de estudantes de baixa que não tenham condições de arcarem com as mensalidades de uma instituição de ensino superior. Oferecido pelo Governo Federal, o Fundo de Financiamento Estudantil (Fies) já ajudou milhares de estudantes de baixa renda espalhados por todas as regiões do país. O processo de seleção dos candidatos é baseado nas notas obtidas no Enem, ou seja, quanto maior a pontuação do estudante, maiores são as chances de se conseguir o financiamento para as vagas mais disputadas. Com o Novo Fies, surgiu as modalidades Fies e P-Fies. Para participar da categoria Fies é necessário que o estudante tenha renda familiar bruta, por pessoa, de até três salários mínimos. Já para o P-Fies, o aluno terá que comprovar renda familiar mensal, por pessoa, de três salários mínimos até cinco salários mínimos. Tais informações ainda não são bem conhecidas pela maioria dos estudantes, assim, a FACIBI buscou através dessa ação divulgar a importância do FIES na vida acadêmica da comunidade.



5. ABORDAGEM DO FENÔMENO DO SUICÍDIO EM PSICOLOGIA. (PROFA. ME. PATRÍCIA LEMOS / JÉSSICA)

O Setembro Amarelo é uma campanha criada com o intuito de informar as pessoas sobre o suicídio, uma prática normalmente motivada pela depressão. Mesmo com tantos casos notórios, crescentes a cada ano, ainda existe uma expressiva barreira para falar sobre o problema. Diante disso, a FACIBI propõe a discussão sobre o tema de uma forma lúdica e didática.

Atualmente, o suicídio é a segunda principal causa de morte entre jovens com idades entre 15 e 29 anos. Todos os dias, pelo menos 32 brasileiros tiram suas próprias vidas. Todos esses números poderiam ser evitados ou reduzidos consideravelmente se existissem políticas eficazes de prevenção do suicídio. Este projeto divulgou ações relacionadas à prevenção ao suicídio e orientou maneiras de acolhimento as pessoas que apresentam sinais de depressão.



6. MÚLTIPLAS COMPETÊNCIAS DA ADMINISTRAÇÃO. (PROFA.ESP. ALBA REGINA)

Na atualidade vemos claramente uma mudança drástica na forma de encarar o fazer dentro das organizações, hoje existe um alargamento das tarefas que abandonou um sistema de competência especializada por um sistema de competência múltipla isso que dizer que um colaborador ao ser contratado dentro de uma empresa hoje, dificilmente ele será instruído para a execução de uma mesma tarefa direcionada, a não ser que a função exija, o que irá ouvir é que a empresa é um time e que todos jogam em todas as partes do campo, ou seja, não existe cadeira cativa dentro da organização.

Desta forma, a FACIBI traz a termo um diálogo com seus discentes e docentes acerca da importância das múltiplas competências na administração.



7. DIREITO DO CONSUMIDOR (PROF. ESP. WILHAMI ALENCAR)

Atuar com o direito do consumidor no Brasil é um desafio constante, que demanda atualização não só jurídica, mas social. Estar por dentro das tendências tecnológicas que permeiam o mercado de consumo, das práticas empresariais, das formas como as pessoas consomem, requer muito estudo e pesquisa. Não menos importante é o aluno estar sintonizado corretamente com os conceitos jurídicos que o Código de Defesa do Consumidor (CDC) trouxe com sua vigência. Por isso, neste texto a FACIBI propõe nesta ação um diálogo sobre alguns paradigmas, conceitos, visões jurídicas e tendências relativas ao direito do consumidor.

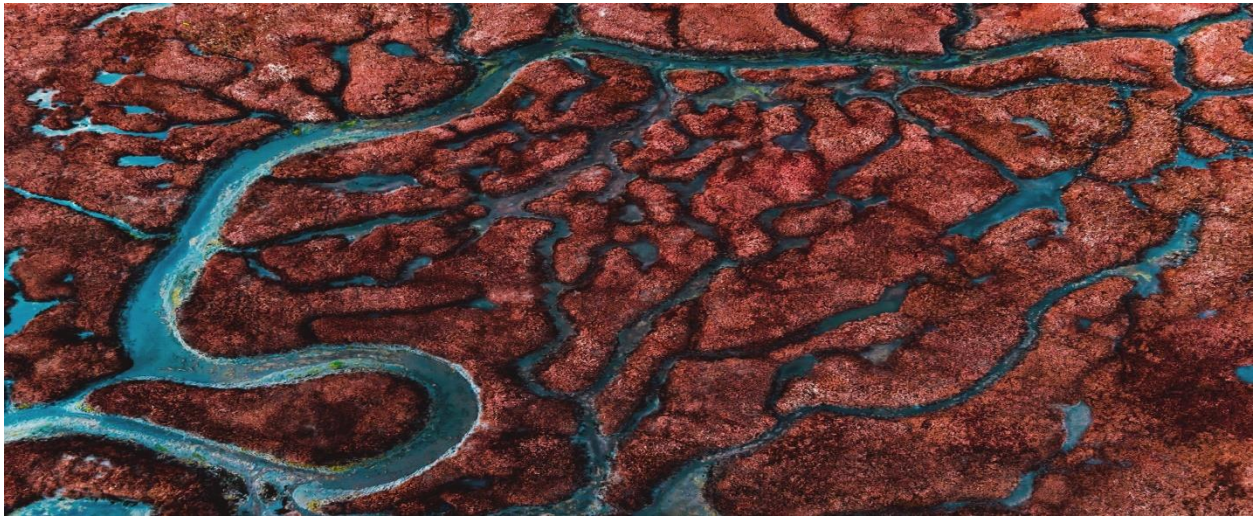


CONSIDERAÇÕES FINAIS

SABER FACIBI 2019.1

Faculdade Ibiapaba reforça o seu compromisso com o incentivo ao trabalho de pesquisa e investigação científica, visando o desenvolvimento da ciência e da tecnologia, sobretudo da criação e difusão da cultura, e, desse modo, desenvolver o entendimento do homem e do meio em que vive. O saber não chega sem a procura, é necessário a conscientização de que o fazer pedagógico só tem eficiência quando mudamos nossa prática educativa buscando atender as necessidades reais e urgentes da sociedade ao qual estamos inseridos. Na Faculdade Ibiapaba, A ação didático-pedagógica é dirigida à formação do profissional capaz de formular e de resolver problemas, de questionar e reconstruir realidades em âmbito interno, regional ou nacional. Essa ação incentiva atividades que resultam em aperfeiçoamento de professores e de alunos no que se refere a construção de uma dinâmica social mais humana e mais justa.





ANEXO

FACULDADE IBIAPABA
SABER FACIBI 2019

PROGRAMAÇÃO:

HORA	ESPAÇO - FACIBI	ATIVIDADE
19 – 20H	HALL DE ENTRADA	RECEPÇÃO DOS CONVIDADOS, DOCENTES, DISCENTES DO ENSINO MÉDIO E SUPERIOR DE INSTITUIÇÕES PÚBLICAS E PRIVADAS DA SERRA DA IBIAPABA E PÚBLICO EM GERAL.
19 – 20H	SALA 1 (ADMINISTRAÇÃO)	MÚLTIPLAS COMPETÊNCIAS DA ADMINISTRAÇÃO – CONHECENDO AS DIVERSAS ÁREAS DE ATUAÇÃO DO ADMINISTRADOR
19 – 20H	LABORATÓRIO DE INFORMÁTICA (ADMINISTRAÇÃO/CONTÁBEIS)	FIES- A IMPORTÂNCIA DO FINANCIAMENTO ESTUDANTIL E SUA VIABILIDADE: *EXPLANAÇÃO DE METODOLOGIAS DE APLICAÇÃO DO FIES; *CASOS PRÁTICOS: PRESTAÇÃO DE SERVIÇOS DE CONSULTORIA E SIMULAÇÃO DE PRESTAÇÕES; *ESCLARECIMENTO, POR MEIO DE CASOS PRÁTICOS, A VIABILIDADE DO PROGRAMA.
19 – 20H	SALA 2 (ADMINISTRAÇÃO/CONTÁBEIS)	MATEMÁTICA NO ENSINO SUPERIOR: O QUE É NECESSÁRIO SABER. O MÉTODO FACIBI PARA APRENDIZAGEM EM CÁLCULOS; - COMO DESENVOLVER

		CÁLCULOS COM FACILIDADE- ESTRATÉGIA FACIBI.
19 - 20H	SALA 1 (ADMINISTRAÇÃO)	REGRAS CONSUMERISTAS BÁSICAS QUE TODO EMPREENDEDOR PRECISA SABER
19 - 20H	LABORATÓRIO DE MICROSCOPIA (PSICOLOGIA)	CONHECENDO A VIDA A NÍVEL MICROSCÓPICO - EXPOSIÇÃO DE LÂMINAS HISTOLÓGICAS COMO MATERIAL BIOLÓGICO PARA VISUALIZAÇÃO DE TECIDOS DO CORPO HUMANO
19 - 20H	LABORATÓRIO DE ANATOMIA (FISIOTERAPIA)	EXPOSIÇÃO DE PEÇAS ANATÔMICAS PARA VISUALIZAÇÃO DA COMPLEXA ORGANIZAÇÃO DO CORPO HUMANO A NÍVEL MACROSCÓPICO
19 - 20H	LABORATÓRIO MULTIDISCIPLINAR (FISIOTERAPIA)	GESTAR SAUDÁVEL - PROJETO CUIDADO MÃE E VIDA - INTERVENÇÕES FISITERAPEUTICAS COM ATIVIDADES DE RESPIRAÇÃO, FORTALECIMENTO E EDUCAÇÃO POSTURAL PARA GESTANTES E POPULAÇÃO EM GERAL
19 - 20H	SALA 3 (PSICOLOGIA)	ABORDAGEM DO FENÔMENO DO SUICÍDIO EM PSICOLOGIA - INSTALAÇÃO ARTÍSTICA EM SALA DE AULA

1. Proponentes/ Coordenadores da Proposta:

1.1. PROFA. ME. SILVANA GOES – DIRETORA ACADÊMICA
1.2. PROF. DR. ANDERSON WEINY BARBALHO SILVA – COORDENADOR SABER FACIBI 2019.1

2. Equipe executora/ Professores envolvidos:

2.1. Docentes; Técnicos Administrativos e Gestores de unidade vinculados ao semestre 2019.1

3. Plano de implementação/ Identificação da Ação:

3.1 Título da Ação: I JORNADA ACADÊMICO, CIENTÍFICO E CULTURAL DA FACULDADE IBIAPABA – SABER FACIBI
3.2 Apresentação da Proposta: o #SABERFACIBI é um espaço que promove a divulgação da produção técnico-científica da comunidade acadêmica, como resultado de aprofundamento de estudos e pesquisas, favorecendo a socialização do conhecimento e o incentivo à produção de novos saberes, respeitando-se os aspectos culturais e éticos. É um projeto institucional que acontecerá semestralmente proporcionando oportunidades para que os docentes e discentes se aprimorem na pesquisa científica, refletindo sobre os saberes da área do seu curso integrando-se com a comunidade por meio da realização de estudos em empresas e entidades locais.
3.3 Objetivos (Gerais/Específicos): 3.2.1. Objetivo Geral: - Promover a integração entre o ensino, pesquisa e extensão na Faculdade Ibiapaba. 3.2.2. Objetivos Específicos: - Promover o intercâmbio de saberes entre as redes de ensino (ensino médio e educação superior). - Promover o conhecimento empírico-acadêmico e externá-lo, tanto ao público local quanto aos visitantes de cidades vizinhas à Faculdade Ibiapaba. - Promover debates e reflexões que auxiliem a construção de novos conhecimentos e paradigmas referentes ao mercado de trabalho. - Apresentar, através de palestras, minicursos, produções científicas (docentes e discentes) discussões a cerca dos Temas escolhidos referentes aos cursos de Psicologia, Fisioterapia, Administração e Ciências

Contábeis – temas estes que devem estar ligados diretamente aos conteúdos abordados em sala de aula, de acordo com as disciplinas ofertadas no semestre letivo.

- Promover a interdisciplinaridade e a interação entre os acadêmicos dos cursos de Administração, Ciências Contábeis, Fisioterapia e Psicologia, conforme preveem os Projetos Pedagógicos de cada curso.
- Incentivar a integração entre a comunidade acadêmica e a Faculdade da Ibiapaba.
- Estimular aos professores à produção e execução de projetos de ensino, pesquisa e extensão

3.4 Justificativa:

A Faculdade da Ibiapaba acreditando no princípio democrático e, particularmente, no ensino superior como “locus” de realização da cidadania e, ainda, que o ensino não pode estar dissociado da pesquisa e da extensão universitária, constantemente realiza “Ciclos de Palestras” específicos por curso e de forma multidisciplinar. Estes eventos propiciam à comunidade acadêmica e à comunidade local em geral acesso à discussão de assuntos em evidência nos cenários regional, nacional e internacional (políticas de sustentabilidade, diversidade, gênero, multiculturalidade). Nesta perspectiva, a programação do Evento está publicada em nosso Calendário Acadêmico (1o semestre de 2019), intitulada como Saber-FACIBI. Neste sentido, o presente projeto apresenta os principais itens e detalhes que nortearão sua realização.

3.5 Cenário de sua intervenção:

- Sede da Faculdade Ibiapaba - FACIBI

3.6 Sujeitos da intervenção:

- Discentes e Docentes dos cursos de Administração, Ciências Contábeis, Fisioterapia e Psicologia da Faculdade Ibiapaba;
- Discentes e Docentes de Instituições de Ensino Superior da Região da Ibiapaba.
- Estudantes e Professores das Escolas Públicas e Privadas da Região da Ibiapaba.
- Empresários e profissionais liberais da Região.
- Comunidade Geral da Região.

3.7 Estratégias e ações

- Os subprojetos vinculados ao I SABER FACIBI foram idealizados pelos professores dos cursos de Administração, Fisioterapia, Psicologia, Ciências Contábeis e Serviço Social da Faculdade Ibiapaba.
- Os projetos seguem com os seguintes TEMAS:
 - *ESTRATÉGIAS DIDÁTICAS INTEGRADAS NO ENSINO DE EMBRIOLOGIA: PROJETO CUIDADO MÃE & VIDA. (PROF. DR. ANDERSON WEINY/ PROFA. ESP. MAYRA MENDES)*
 - *IDENTIFICAÇÃO DA VIDA A NÍVEL MICROSCÓPIO (PROF. DR. ANDERSON WEINY/ PROFA. ESP. MAYRA MENDES)*
 - *MATEMÁTICA NO ENSINO SUPERIOR: O QUE É NECESSÁRIO SABER (PROF. ESP. GENECI AMORIM)*
 - *FIES- A IMPORTÂNCIA DO FINANCIAMENTO ESTUDANTIL E SUA VIABILIDADE (PROF. ESP. GENECI AMORIM)*
 - *Abordagem do fenômeno do Suicídio em Psicologia. (PROFA. ME. PATRÍCIA LEMOS / JÉSSICA)*
 - *MÚLTIPLAS COMPETÊNCIAS DA ADMINISTRAÇÃO. (PROFA.ESP. ALBA REGINA)*
 - *DIREITO DO CONSUMIDOR (PROF. ESP. WILHAMI ALENCAR)*

3.8 Planejamento Financeiro

ATIVIDADES	INVESTIMENTOS	
	NÃO SE APLICA	R\$
VERIFICAR NECESSIDADE COM CADA PROFESSOR – CONTUDO, INCENTIVAR O ESTABELECIMENTO DE AÇÕES COM BAIXO CUSTO OU CUSTO ZERO.		
Elaboração do Relatório das atividades para divulgação no evento – Saber FACIBI	X	

3.9. Carga Horária: Carga horária da ação: mínima de 10h

3.10. Período de Realização: DIAS 25 E 26 DE JUNHO DE 2019

3.11 – PLANEJAMENTO ESTRATÉGICO / PONTOS IMPORTANTES	
3.11.1. MESTRE DE CERIMÔNIA	
ENCAMINHAMENTO:	PROF. ANDERSON WEINY SERÁ RESPONSÁVEL POR CONDUZIR A CERIMÔNIA. IMPRIMIR O CERIMONIAL NO DIA DO EVENTO, APÓS AJUSTES, COM FONTE TAMANHO 14.
3.11.2. ESPAÇO FÍSICO:	
ENCAMINHAMENTO:	△ HALL DE ENTRADA

	<ul style="list-style-type: none">● Sugere-se a confecção de banners com as informações mais relevantes dos cursos, e uma equipe realizando uma busca ativa a fim de identificar os potenciais alunos, anotando dados importantes para futuros contatos (Whatsapp; ficha de pré-inscrição do vestibular) (<u>Definir colaboradores</u>) – é importante que pelo menos um profissional representante de cada curso (professor) possa estar ao lado do banner para tirar dúvidas básicas sobre a profissão.● Recepção com painel preparado para fotos/divulgação da FACIBI (<u>Definir colaboradores</u>)● Apresentação artística – Aluna Lara Hellén (É necessário fazer contato com aluna) . (<u>Definir colaboradores</u>)● Mesa para assinatura de folha de frequência para que o aluno possa garantir a emissão do seu certificado de participação. (<u>Definir colaboradores</u>)● Wi-Fi: É importante que possamos garantir que o Wi-Fi possa estar com rede aberta/funcionando com excelência nestes dois dias do #SABERFACIBI de modo que nossos visitantes possam postar nas redes sociais de sua participação no evento. É uma ação de marketing importante. (incentivo do uso ao hastag #SABERFACIBI #VEMSERFACIBI) <p>△ AUDITÓRIO</p> <ul style="list-style-type: none">● Painel; Arranjo; Poltronas; Mesas de apoio; Púlpito; Água e taças; (<u>Definir colaboradores</u>)● Testar o som um dia antes e meia hora antes do início do evento ; 15 min antes ligar ar condicionado. (<u>Definir colaboradores</u>) <p>) ESPAÇO-ESPECÍFICO (<i>DIVISÃO POR CURSO</i>)</p> <p>△ PSICOLOGIA:</p> <ul style="list-style-type: none">● PROFESSOR ANDERSON: - LABORATÓRIO DE MICROSCOPIA: conferir a funcionalidade de 10 microscópios; Atividade: Visualização da vida à nível microscópico.● PROFESSORA PATRÍCIA LEMOS E PROFESSORA JÉSSICA: - SALA DE AULA: Instalação Artística em Sala de Aula. Atividade: A instalação será representada por diferentes linguagens (tátil, visual, auditiva, cinestésica), por meio de apresentações de imagens (projetadas e expostas em painéis),
--	---

	<p>música ambiente, objetos e móveis dispostos pela sala (representando o luto por pessoas que cometeram o suicídio, além das estratégias preventivas.</p> <p>△ FISIOTERAPIA:</p> <ul style="list-style-type: none">● PROFESSOR ANDERSON:<ul style="list-style-type: none">- LABORATÓRIO MULTIDISCIPLINAR (Cinesiologia): Proposta de ação do Projeto Gestar Saudável. Dois Fisioterapeutas convidados (Prof. Henrique Oliveira; Profa. Dandara Alves) estarão junto aos alunos realizando intervenções fisioterapêuticas em relação à conscientização respiratória, curvatura da coluna e equilíbrio (ponto de gravidade). Além disso, exercícios de fortalecimento muscular serão realizados.● PROFESSORA MAYRA<ul style="list-style-type: none">- LABORATÓRIO DE ANATOMIA: Uso de peças anatômicas do próprio laboratório. Serão evidenciadas estruturas importantes que fazem parte da anatomia humana. Em especial, serão abordados os sistemas muscular e esquelético. <p>△ ADMINISTRAÇÃO/CIÊNCIAS CONTÁBEIS:</p> <ul style="list-style-type: none">● PROFESSOR GENECI<ul style="list-style-type: none">- LABORATÓRIO DE INFORMÁTICA: 1º tema: FIES- A IMPORTÂNCIA DO FINANCIAMENTO ESTUDANTIL E SUA VIABILIDADE: *Explicação de metodologias de aplicação do FIES; *Casos práticos: prestar serviço de consultoria e simulação de prestações; *Esclarecer, por meio de casos práticos, a viabilidade do programa.- SALA DE AULA: 2º tema: MATEMÁTICA NO ENSINO SUPERIOR: O QUE É NECESSÁRIO SABER. - Abordar, por meio de banner, os principais tópicos exigidos nos cursos de administração e contabilidade; - O método FACIBI para aprendizagem em cálculos; -Como desenvolver cálculos com facilidade- estratégia FACIBI.△ ADMINISTRAÇÃO:<ul style="list-style-type: none">● PROFESSORA ALBA:<ul style="list-style-type: none">- SALA DE AULA: 1º tema: MÚLTIPLAS COMPETÊNCIAS DA ADMINISTRAÇÃO. VIABILIDADE: É preciso conhecer o diversos
--	--

	<p>ramos de atuação da profissão – ADMINITRADOR</p> <ul style="list-style-type: none">- para identificar onde está o caminho que o estudante ou o profissional precisa seguir e tenha mais vocação para desempenhar. Fazer o que gosta e com satisfação é o primeiro passo para ser um profissional de sucesso e respeitado. <p>△ ADMINISTRAÇÃO:</p> <ul style="list-style-type: none">● PROFESSOR WILHAMI <p>- SALA DE AULA: TEMA - “Regras consumeristas básicas que todo empreendedor precisa saber”. A intervenção será realizada a fim de capacitar os alunos do curso de Administração tornando-os conhecedores das regras básicas de direito do consumidor. Assim, tornam-se profissionais mais completos e seguros em suas atividades empresariais, evitando percalços no que tange às relações de consumo. Para isso, Os alunos aguardam os visitantes em sala de aula, em lugares distintos; dois alunos ficam de um lado e os outros dois em um lado oposto; o centro da sala ficará para livre circulação e no centro a frente um data show irá expor informações complementares sobre os assunto designado para cada aluno. A exposição do conhecimento será também auxiliada por banners.</p>
--	---